



Portfolium
Tomáš Plachký

1.



2.





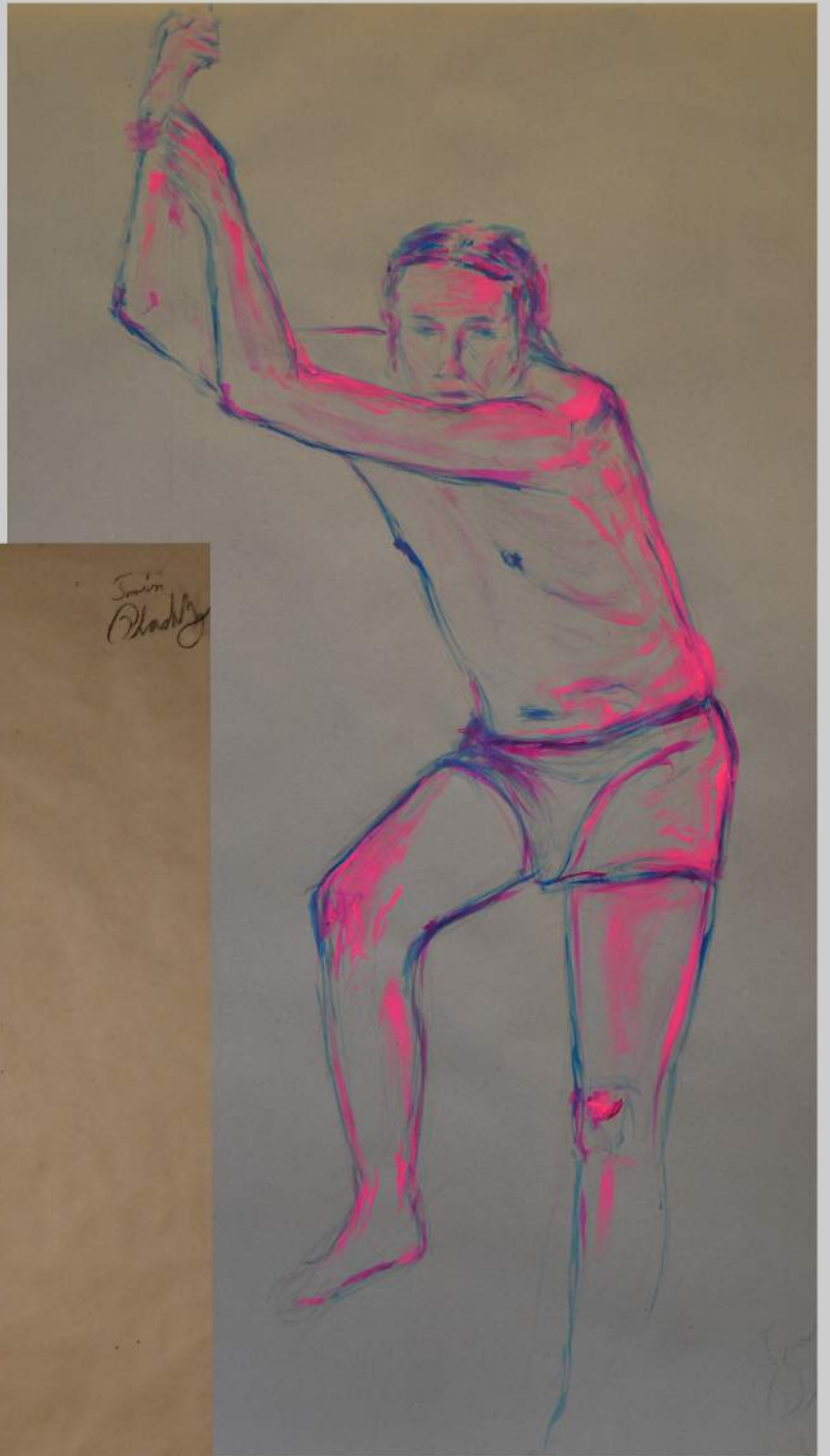
3.

4.



5.

6.





7.





8.



9.



10.



11.



12.

13.



14.





15.

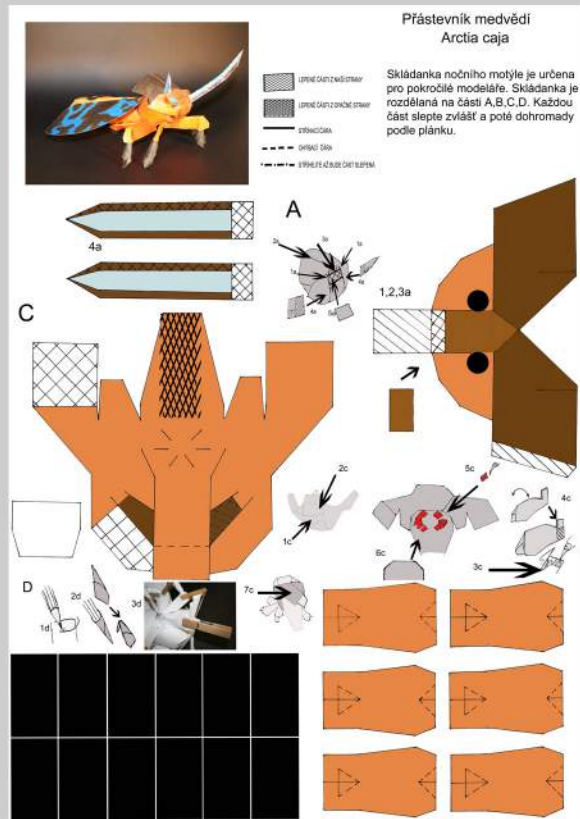


16.





17.



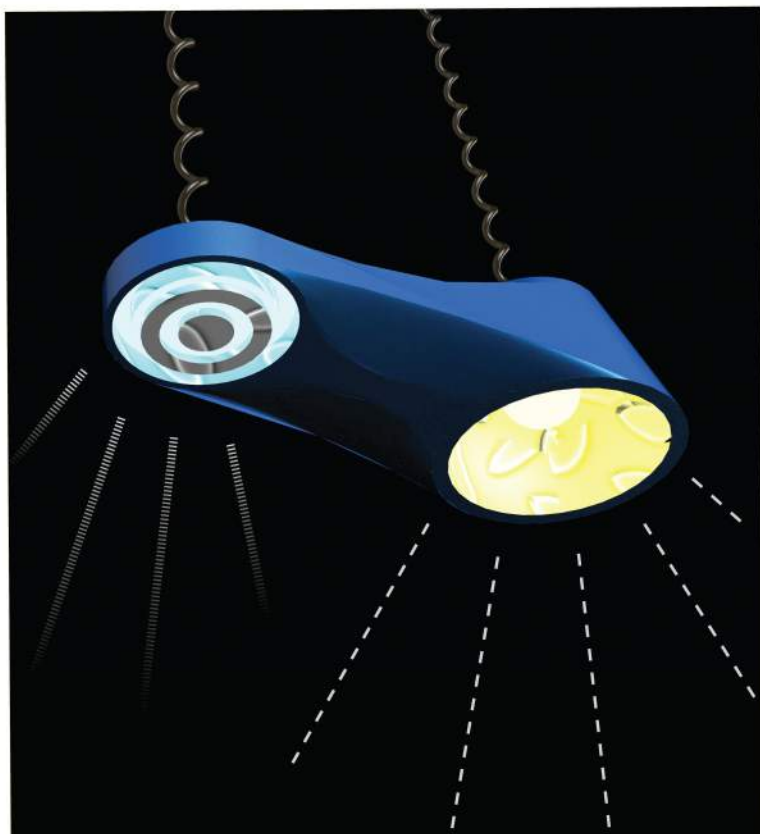
18.



19.



20.



ŽároLED

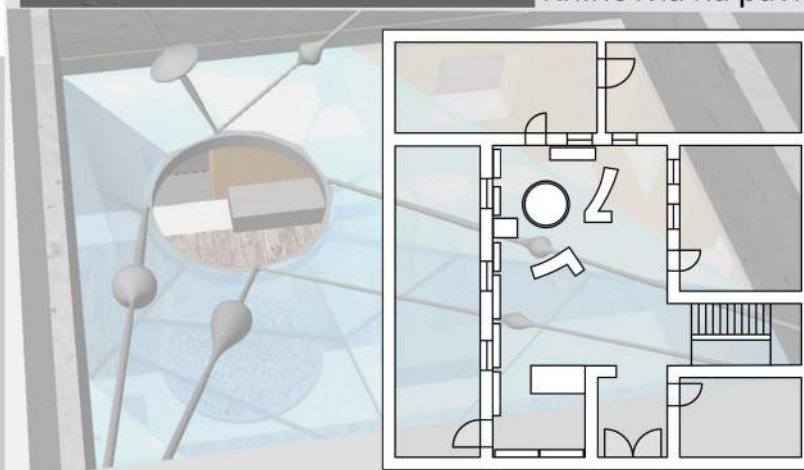
Toto světlo obsahuje jak LED světlo tak klasické žárovkové světlo, tvar objektu kopíruje tvarosloví světla. Jako materiál jsem zvolil plast. Žároled lze přizpůsobit interiéru, pomocí barevného provedení.

U-4

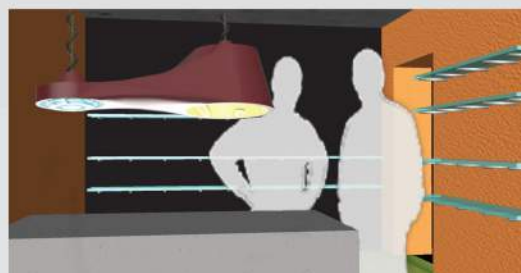


Knihovna na pavlači

21.



Snažil jsem se využít, tento prostor jako knihovnu pro uzavřenou společnost, tedy něco jako společenskou místnost, kde si obyvatelé můžou nechávat knihy a zároveň si je půjčovat.



U-4

Tomáš Plachký

Obsah

1. plátna na rámech – olej – 90x130 cm, stavba Breda & Weinstein (2012)
2. plátna na rámech – olej – 80x100 cm (nahore), Jeřábi královští (dole) téma - **Černá/Bíla**, soutěž - **TEENDESIGN 2012**, obraz vyhrál první cenu v kategorii malba (2012)
3. plátna na rámech – olej, akryl – 70x95 cm, kompozice obrazů, stavba Breda & Weinstein (2012)
4. plátno na rámu – olej, akryl – 105x120 cm, stavba Breda & Weinstein (2012)
5. plátno na rámu – olej, akryl – 115x95 cm, Breda & Weinstein (2013)
6. balicí papír – akryl, úhel – klauzurní práce z kresby (2012, 2013)
7. plátna na rámech – akryl – 50x50 cm, studie přírody (2010, 2011)
8. plátna na rámech – olej, akryl – cyklus Etna (2009-2012)
9. plátno na rámu – akryl – 95x90 cm, Umyvadlo (2013)
10. deska na rámu – akryl, folie, drát – 60x80 cm, Jiný prostor. (2013)
11. plátno na rámu - akryl, tonery – 70x50 cm, malba a technika (2012)
12. plátno na rámu – akryl – 50x70 cm, kopie výnětu z obrazu Vídeňský trh – Carl Moll (2012)
13. tvarovací hlína – maska podle vlastního ztvárnění boha Thota (2011)
14. tvarovací hlína – maska faraona a studie lebky (2011)
15. zeď – balakryl – realizace malby v nemocnici (2012)
16. sádrové modely – téma: tři objekty (2010)
17. dřevo, překližka – klauzurní práce, téma: prostor pro zrcadlo (2012)
18. papír – klauzurní práce, téma: papírová skládanka (hmyz) (2011)
19. dřevo, látka – klauzurní práce, téma: neobvyklý kapsář (2011)
20. plakát – vlastní návrh, světlo (2012)
21. plakát – vlastní návrh, ideální knihovna (2012)

Vypracoval: Tomáš Plachký, leden 2013